

INSTRUKCJA OBSŁUGI Inteligentnego Paznokcia N2F

N2F inteligentne dopasowuje się do paznokci i wyłącznie aplikacja telefonu mobilnego wystarczy aby osiągnąć wiele funkcji przy użyciu NFC.

Na tym etapie, telefony komórkowe z funkcją NFC są kompatybilne z N2F - systemem Android lub systemem WP.

Telefon z systemem Android:

1. Aby pobrać i zainstalować aplikację dla N2F wybierz jakakolwiek darmową aplikację dla NFC w Sklepie Play. Polecamy sprawdzoną aplikację NFC TagWriter by NXP.

W naszej ocenie najbardziej zaawansowana aplikacja do zapisywania informacji na tagach NFC. Obsługuje wszystkie typy wiadomości NDEF oraz udostępnia podstawowe operacje przydatne przy pracy z tagami NFC, takie jak:

- kasowanie danych (formatowanie), zabezpieczenie przed ponownym zapisem, klonowanie, zapis na tagu NFC zawartości kodu QR czy nawet pliku CSV.

Aplikacja pozwala zapisać na tagach NFC następujące dane:

- dowolny tekst, nadanie wiadomości SMS, nadanie wiadomości Email, nawiązanie połączenia, uruchomienie łącza internetowego (link), lokalizację, uruchomienie aplikacji, informacje w formie wizytówki, dostęp do sieci WiFi, łączenie z urządzeniem Bluetooth.

Telefon z systemem Windows:

1. Kliknij na ten poniższy link, aby pobrać i zainstalować aplikację na N2F ("NFC Writer")

<https://www.microsoft.com/zh-cn/store/p/nfc-tag-creator/9nblgggzkbc0>

2. Kliknij na ikonę aplikacji, aby otworzyć stronę menu aplikacji

3. Tymczasowo APP funkcje okna są mniejsze niż Android, będziemy zwiększać więcej funkcji w przyszłej aktualizacji.

UWAGA

Materiały z którego jest zrobiony Inteligentny Paznokieć N2F jest stosunkowo sztywny należy wybrać odpowiedni palec do instalacji. Zaleca się wybrać paznokcia, która jest stosunkowo płaska i duży np. kciuk.



1. Po pierwsze, należy wybrać odpowiedni palec do instalacji, chip N2L jest z bardzo miękkiego materiału i jest możliwość dopasowania go do wszystkich palców.
2. Następnie należy wybrać odpowiedni rodzaj końcówki do paznokcia, dopasowanej do wielkości paznokcia – dołączono do zestawu pięć rozmiarów.

3. Określ miejsce do którego chip pasuje najbardziej i zastosuj odpowiednią ilość kleju lub smaruj klejem końcówki paznokci równomiernie na chipie na awersie.
4. Następnie wklej chip na analogicznym stanowisku końcówki paznokcia, proszę zauważyć, że końcówki paznokci powinny być klejone z chipem na awersie.



5. Następnie wybierz kolejny kawałek końcówki paznokci o podobnym rozmiarze, umieść go na chipie i dociśnij całą objętością ale nie ściskaj za mocno ponieważ może wystąpić uszkodzenie Chipa. W celu przyspieszenia wyschnięcia kleju wdmuchuj w szczelinę powietrze podczas ściskania. Schnięcie ogólnie rzecz biorąc, nie powinno zająć około 30 sekund. Następnie zabierz końcówkę paznokcia używaną do przyciskania i odłóż.

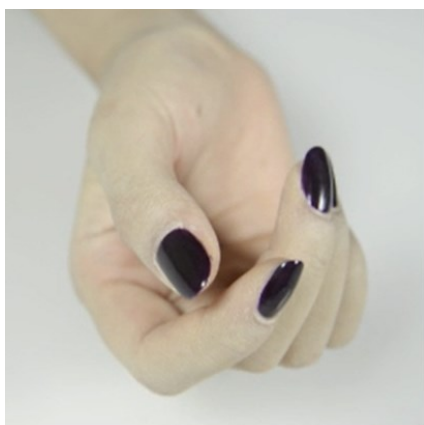


6. Rozprowadź klej równomiernie na powierzchnię styku pomiędzy końcówką do paznokci i paznokciem.



7. Kiedy klej staje się lepki przyłóż paznokciec i dociśnij na jakiś okres czasu.

8. Gdy końcówki paznokci są mocno przyklejone, użytkownicy mogą zastosować lakier do paznokci czy innych operacji w zależności od różnych potrzeb użytkowników.



9. Należy pamiętać że przy innych metodach zdobienia paznokci /np. żel/ powyższy sposób można zmodyfikować według własnego uznania i pomysłowości.

www.e-planet.a.pl