

INSTRUKCJA CZYTNIKA PROGRAMATORA ACR 122U
Za pomocą czytnika ACR122u można skopiować i zapisywać karty IC /13,56 Mhz/.

Sposób postępowania:

1. Za pośrednictwem kabla USB połączyć urządzenia do komputera.



2. System Windows powinien sam zainicjować instalację. Jeżeli tak się nie stanie należy pobrać darmowe oprogramowanie ze strony producenta i zainstalować sterownik Czytnika ACR122u – obsługa czytnika również w języku polskim.

Link do strony: <http://www.acs.com.hk/en/products/3/acr122u-usb-nfc-reader/>

System Windows7 trzeba ręcznie zainstalować czytnik z poziomu menedżera urządzeń.

3. Kontrolny wskaźnik zaświeci się, jeśli sterowniki zostały zainstalowane.



4. Kolejnym krokiem jest: Poprzez komputer, wprowadź następujący link, aby pobrać i wyodrębnić programy czytnika.



5. Kliknij dwukrotnie "Read.exe", aby otworzyć program czytnika kart mikroprocesorowych.



6. Włóż kartę IC na panelu czytnika ACR122u a następnie sprawdź czy działa normalnie, jeśli wskaźnik świeci się na zielono właśnie tak jest.

Jeśli kontrolki zaświecą się na czerwono, proszę sprawdzić kartę, aby upewnić się, czy jest to karta IC (13,56 MHz typu M1). Tylko takie karty można kopiować tym urządzeniem. Jeżeli chcemy skopiować kartę niskiej częstotliwości (125kHz) proszę o zakup innego czytnika kopiera przez nas oferowanego.

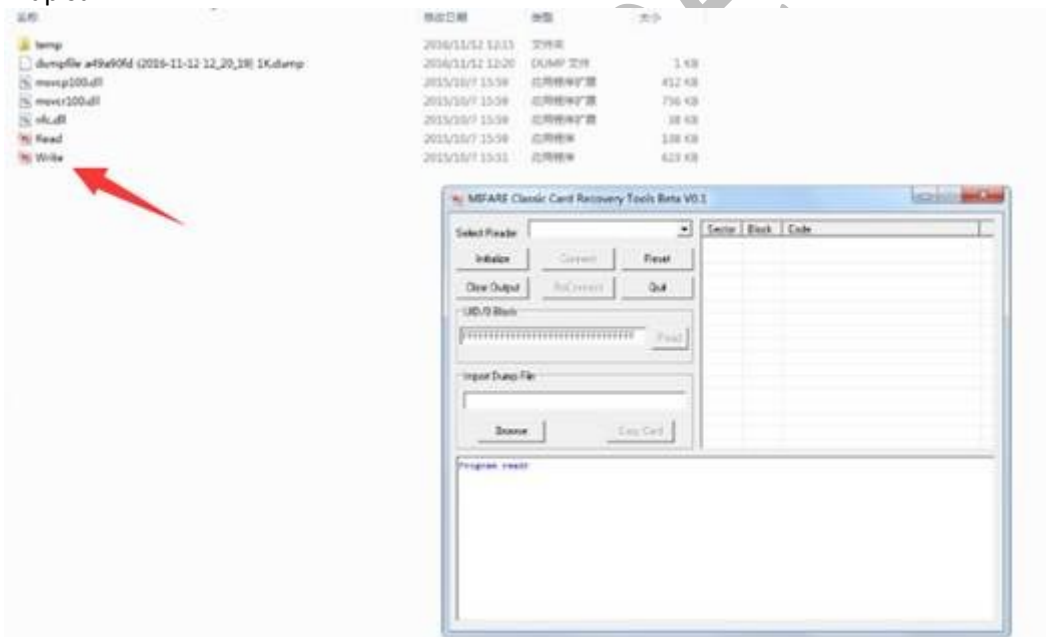
7. Następnie kliknij przycisk pierwszego kroku i poczekać do przetwarzania.



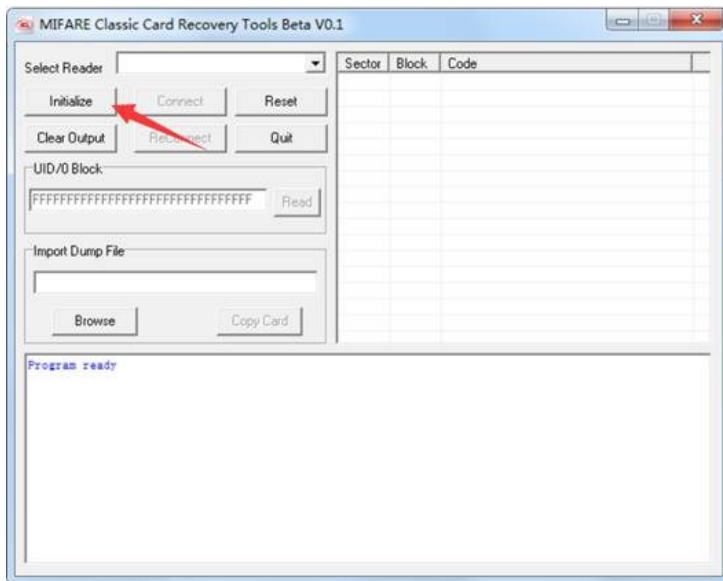


Proszę nie poruszać kartę w czasie procesu, dopóki ten wiersz podobny charakter drugiego etapu.
(Czas dekodowania zależy od szyfrowania karty)

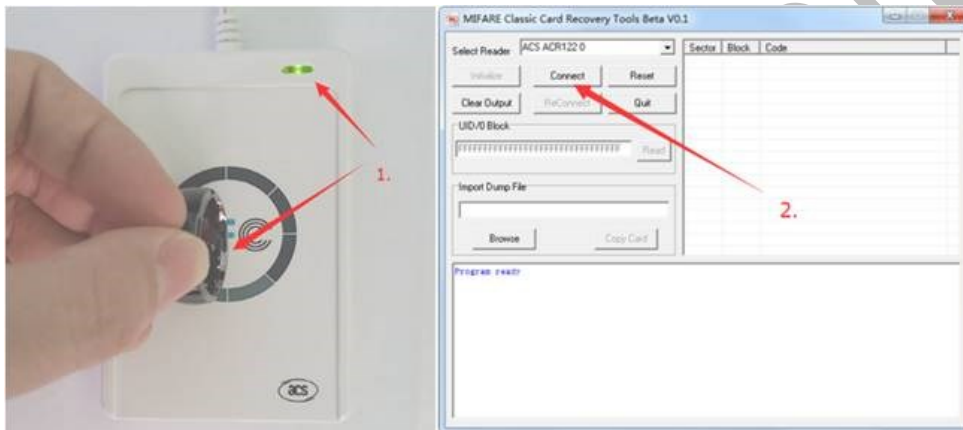
8. Po zdekodowaniu zabrać kopiowaną kartę, a następnie dwukrotnie kliknij "Write.exe", otwórz program zapisu.



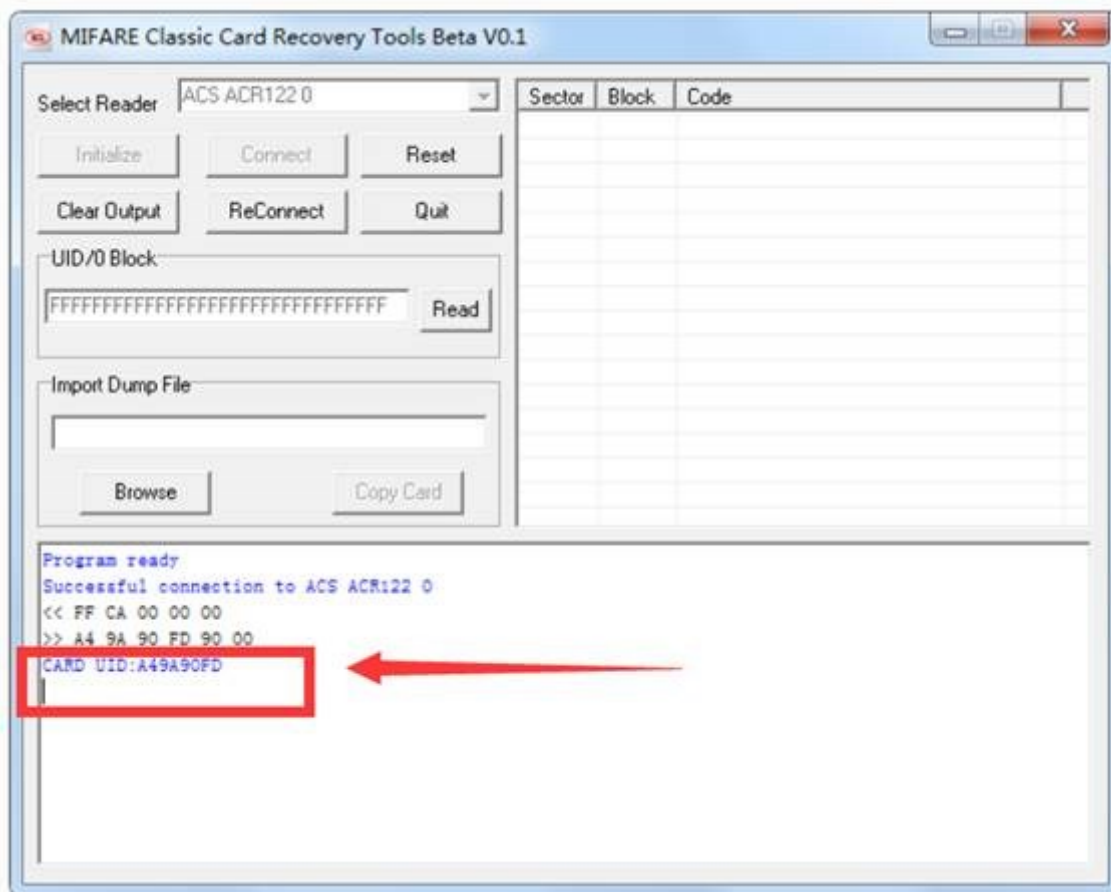
9. Kliknij przycisk "Rozpocznij proces -Initialize", aby uaktywnić czytnik ACR



10. Połóż kartę docelową na panelu czytnik ACR, a po kliknięciu na przycisk "Połącz - Connect".

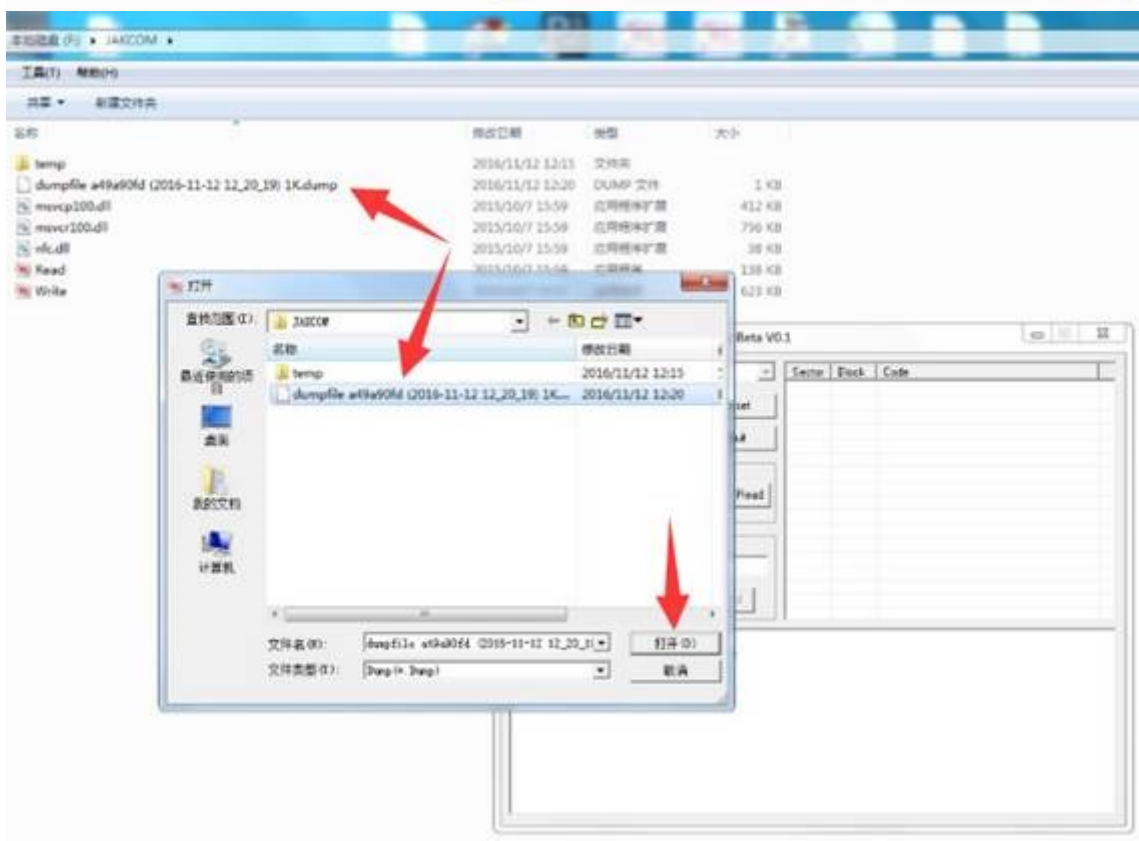
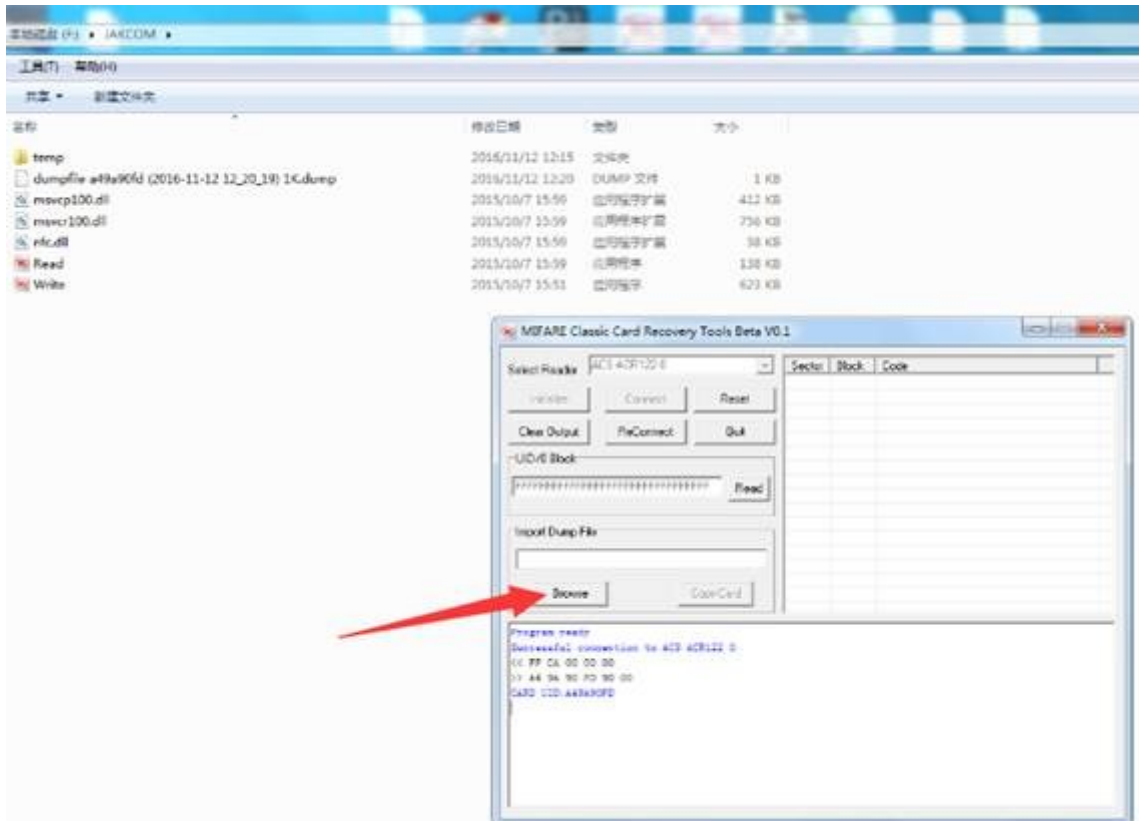


11. Jeżeli chip jest 8 bitowy, co oznacza, że z powodzeniem czytać.

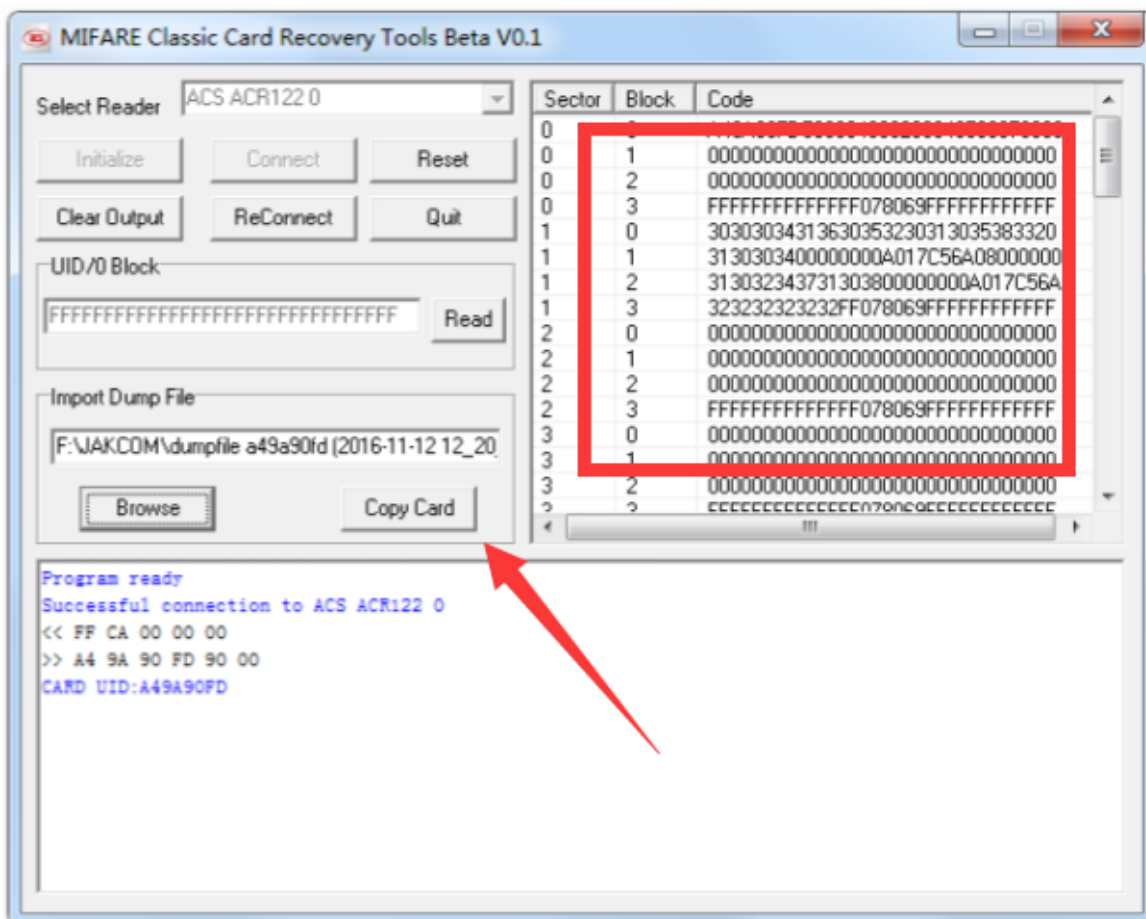


12. Następnie kliknij przycisk "Przeglądaj - Browse" i wybierz zapisany wcześniej plik, który jest dekodowany. Jeśli istnieje więcej wcześniej zapisanych plików - zrzutów można wybrać ostatnio kopiowany według daty lub nazwy pliku.

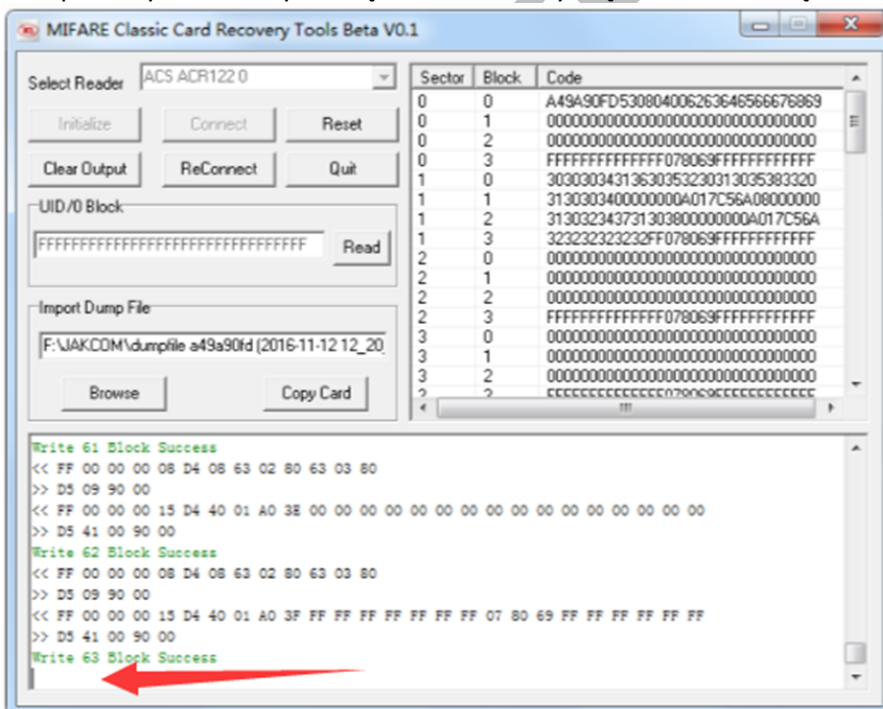
www.e-pr...



13. Po otwarciu pliku, po prawej stronie programu pojawi się kilka istotnych informacji – danych. Następnie kliknij przycisk "Kopiuj kartę – Copy Card" i poczekaj na zakończenie proces zapisywania.



14. Należy sprawdzać informacje w oknie. Jeżeli po ostatnim zapisywanym bloku danych pojawi się komunikat "Zapis bloku 63 zapisano pomyślnie - Write 63 Block Success", a kursor miga, oznacza to że zapis danych na nowym urządzeniu zakończył się sukcesem i urządzenie jest gotowe do pracy.



W tej chwili wszystkie etapy zostały zakończone, możesz kontynuować testowanie – użytkowanie N2M